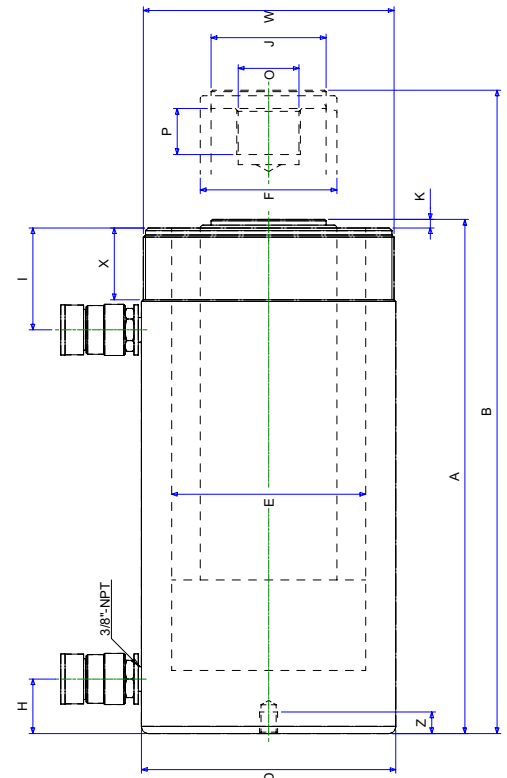


ZYLINDER

BETEX NDAC Serie, doppeltwirkend



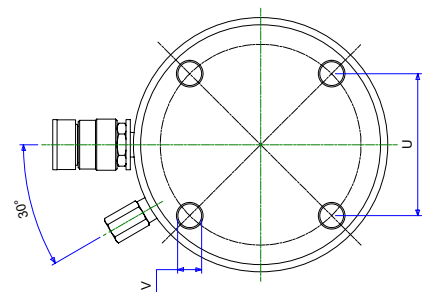
Modell: NDAC Serie

Leistung : 10 - 100 Tonnen
 Hub : 153 - 460 mm.
 Max. Betriebsdruck : 700 bar

- Besonders geeignet für Baustellen, Schiffswerften, Versorgungsbetriebe, Bergbau und Wartungswerkstätten.
- Hartverchromter Kolben.
- Zylindergehäuse sind gewalzt, Außenseiten sind gesandstrahlt mit schwarz-Nitrid Beschichtung.
- Außenseiten sind gesandstrahlt und verchromt.



Drukentlastungsventil



TIPP! Zu verwenden in Kombination mit: Hand- und Fußpumpen, Pag 55-67. Zubehör, Pag 70-73

NDAC Serie

Typ	Leistung (t) Druck Zug		Hub mm	Ölvol. cm ³ Druck Zug		A Einbauhöhe mm Min.	B Einbauhöhe mm Max.	D ø mm	E ø mm	F ø mm	H mm	I mm	J ø mm	K mm	O ø mm	P mm	U mm	V mm	Z mm	W ø mm	X mm	Ge- wicht Kg
NDAC1010	10	4	251	399	144	408	659	78	45	36	36.5	55	40	8	1"-8	25.4	-	-	-	2 ¹ / ₄ "-14	27	13
NDAC1012	10	4	301	478	172	458	759	78	45	36	36.5	55	40	8	1"-8	25.4	-	-	-	2 ¹ / ₄ "-14	27	15
NDAC2512	25	13	305	1500	720	470	775	101	56	50	36	26	50	10	1 ¹ / ₂ "-16	25.4	-	-	-	4"-12	40	29
NDAC308	30	14	209	923	426	387	596	103	75	55	25	75	50	12	1 ¹ / ₂ "-16	25.4	-	-	-	4"-12	50	20
NDAC3014	30	14	368	1625	751	547	915	103	75	55	25	75	50	12	1 ¹ / ₂ "-16	25.4	-	-	-	4"-12	50	29
NDAC506	50	14	150	1062	309	331	481	127	95	80	30	70	70	5	1"-12	25.4	-	-	-	5"-12	50	29
NDAC5013	50	14	330	2338	680	511	841	127	95	80	30	70	70	5	1"-12	25.4	-	-	-	5"-12	50	43
NDAC5018	50	14	470	3330	968	675	1145	127	95	80	52	70	70	5	1"-12	25.4	88.9	5/8"-11	22	5"-12	50	59
NDAC756	75	29.5	155	1752	654	348	503	152	120	95	30	75	70	5	1"-12	38	114.3	3/4"-10	22	5 ³ / ₄ "-12	45	40
NDAC7513	75	29.5	333	3764	1405	526	859	152	120	95	30	75	70	5	1"-12	38	114.3	3/4"-10	22	5 ³ / ₄ "-12	45	58
NDAC1006	100	43	160	2289	1155	358	518	177	135	95	38	71	80	5	1 ³ / ₄ "-12	35	139.7	3/4"-10	25	6 ⁷ / ₈ "-12	50	59
NDAC10013	100	43	330	4721	2383	528	858	177	135	95	38	71	80	5	1 ³ / ₄ "-12	35	139.7	3/4"-10	25	6 ⁷ / ₈ "-12	50	83