

ZYLINDER

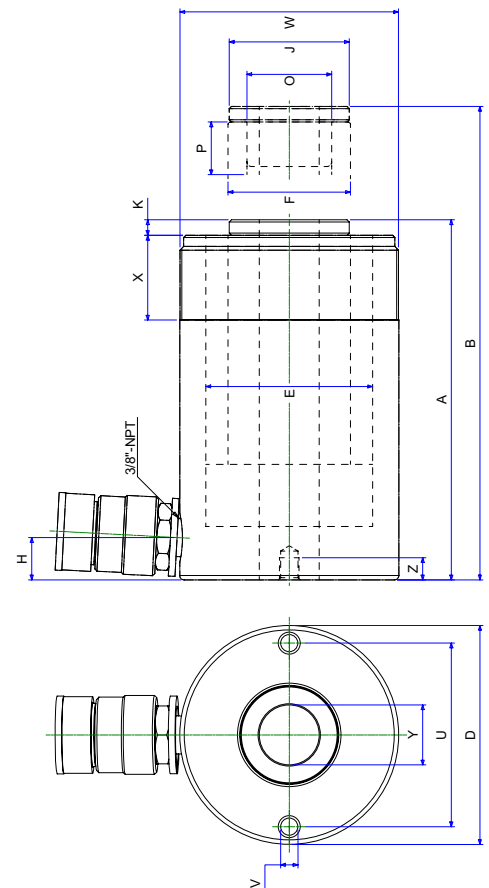
BETEX NSHS Serie, Hohlkolbenzylinder, Federrückzug, einfachwirkend



Modell: NSHS-Serie

Leistung : 12 - 100 Tonnen
 Hub : 8 - 158 mm
 Max. Betriebsdruck : 700 bar

- Alle Zylinder sind einfachwirkend mit Federrückzug
- Hartverchromte Kolben.
- Zylinderinnenseiten sind gewalzt, Außenseite gesandstrahlt mit schwarz-Nitrid-Beschichtung.



NSHS Serie

TIPP! Zu verwenden in Kombination mit: Hand- und Fußpumpen, Pag 55-67. Zubehör, Pag 70-73

Zylinder mittel

Typ	Leistung (t)	Hub mm	Ölvol. cm ³	A Einbauhöhe mm eingef.	B mm ausgef.	D Ø mm	E Ø mm	F Ø mm	H mm	J mm	K mm	O Ø un	P mm	U mm	V Ø unc	W Ø un	X mm	Y Ø mm	Z mm	Gewicht Kg
NSHS120	12	8	14.8	60	68	73	54.1	35	12.5	-	-	3/4"-16	16	50.8	5/16"-18	2 3/4"-16	33	19.5	9	1.5
NSHS121	12	42	76	120	162	73	55	35	19	-	-	-	-	50.8	5/16"-18	2 3/4"-16	33	19.5	12.7	3
NSHS123	12	76	143.2	184	260	73	55	35	19	-	-	-	-	50.8	5/16"-18	2 3/4"-16	33	19.5	12.7	4.2
NSHS202	20	51	173	162	213	98.5	75	55	19	54	7	1 9/16"-16	25	82.6	3/8"-16	3 7/8"-12	38	27	9.4	7.5
NSHS206	20	155	527	306	461	98.5	75	55	19	54	7	1 9/16"-16	25	82.6	3/8"-16	3 7/8"-12	38	27	9.4	13.5
NSHS302	30	65	310	178.5	243.5	117	90	65	21.5	59.9	0.5	1 7/8"-16	25	92	3/8"-16	4 1/2"-12	42	34	14	11
NSHS306	30	160	763	330	490	117	90	65	21.5	59.9	0.5	1 7/8"-16	25	92	3/8"-16	4 1/2"-12	42	34	14	20.4
NSHS603	60	76	680	247.5	323.5	158.6	125	90	32	89	12.5	2 3/4"-16	25	130	1/2"-13	6 1/4"-12	50	54	14	26.4
NSHS606	60	152	1360	323.5	475.5	158.6	125	90	32	89	12.5	2 3/4"-16	25	130	1/2"-13	6 1/4"-12	50	54	14	34
NSHS1003	100	76	1085	254	330	213	165	125	38	125	14	4"-16	30	178	5/8"-11	8 3/8"-12	60	79	19	50.1